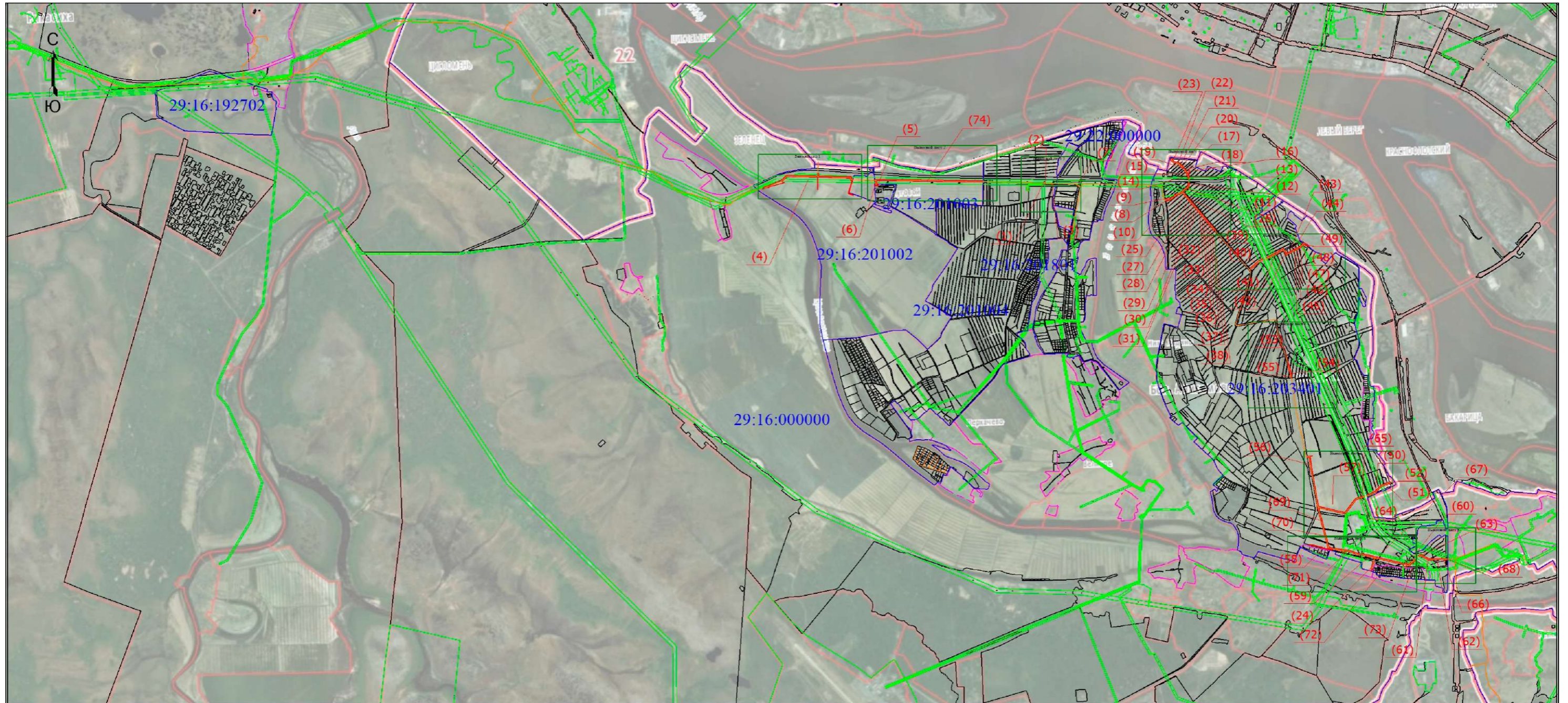


Схема расположения границ публичного сервитута



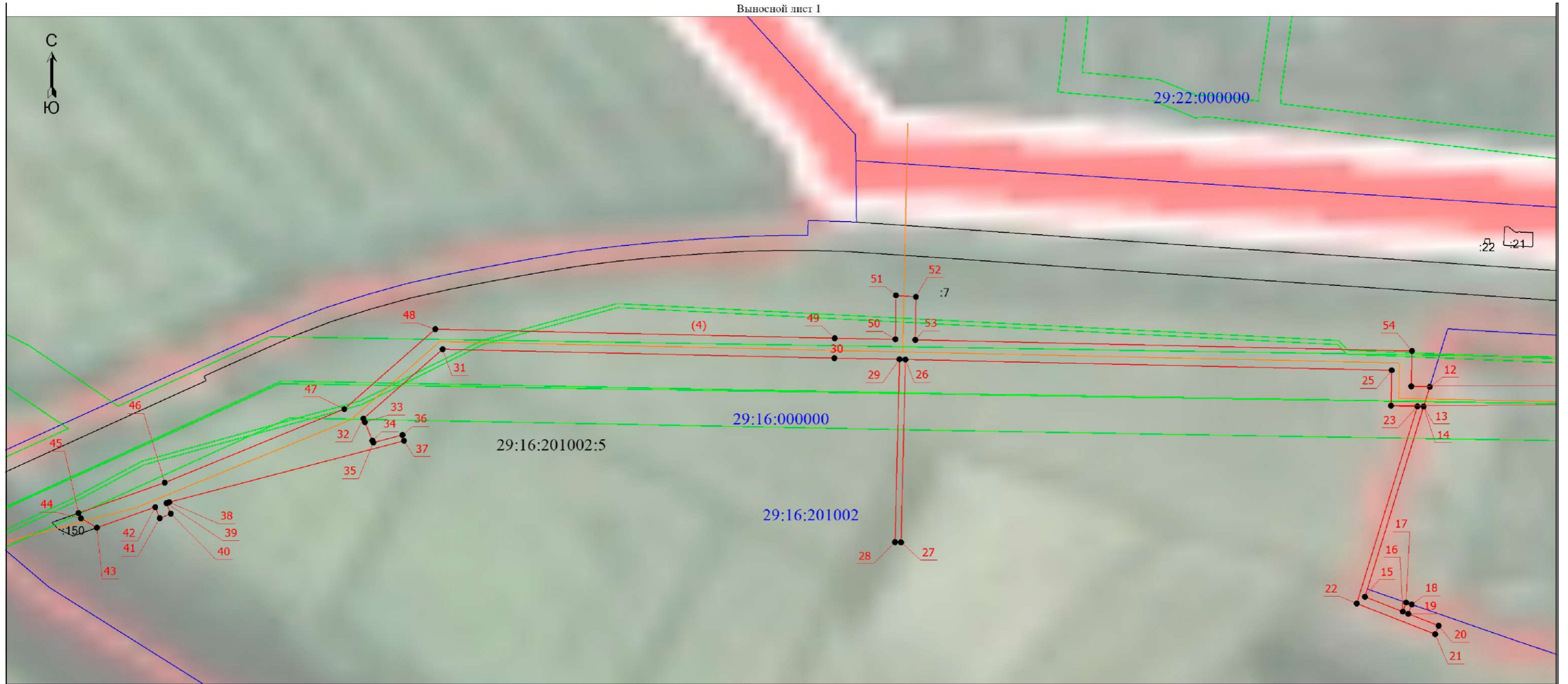
Масштаб 1:60000

Условные обозначения

- Существующая часть границы, имеющиеся в ЕГРН сведения о которой достаточны для определения ее местоположения
- Проектные границы публичного сервитута
- Характерная точка границы, сведения о которой позволяют однозначно определить ее положение на местности
- Обозначение новой характерной точки
- :12458 - Cadastral number of the land plot
- :12465 (1) - Обозначение контура земельного участка
- Проектное местоположение газопровода
- Граница зоны с особыми условиями
- Граница кадастрового квартала
- Граница населенного пункта
- Граница муниципального образования
- Граница территориальной зоны
- 29:22:000000 - Номер кадастрового квартала

Схема расположения границ публичного сервитута

Выносной лист 1



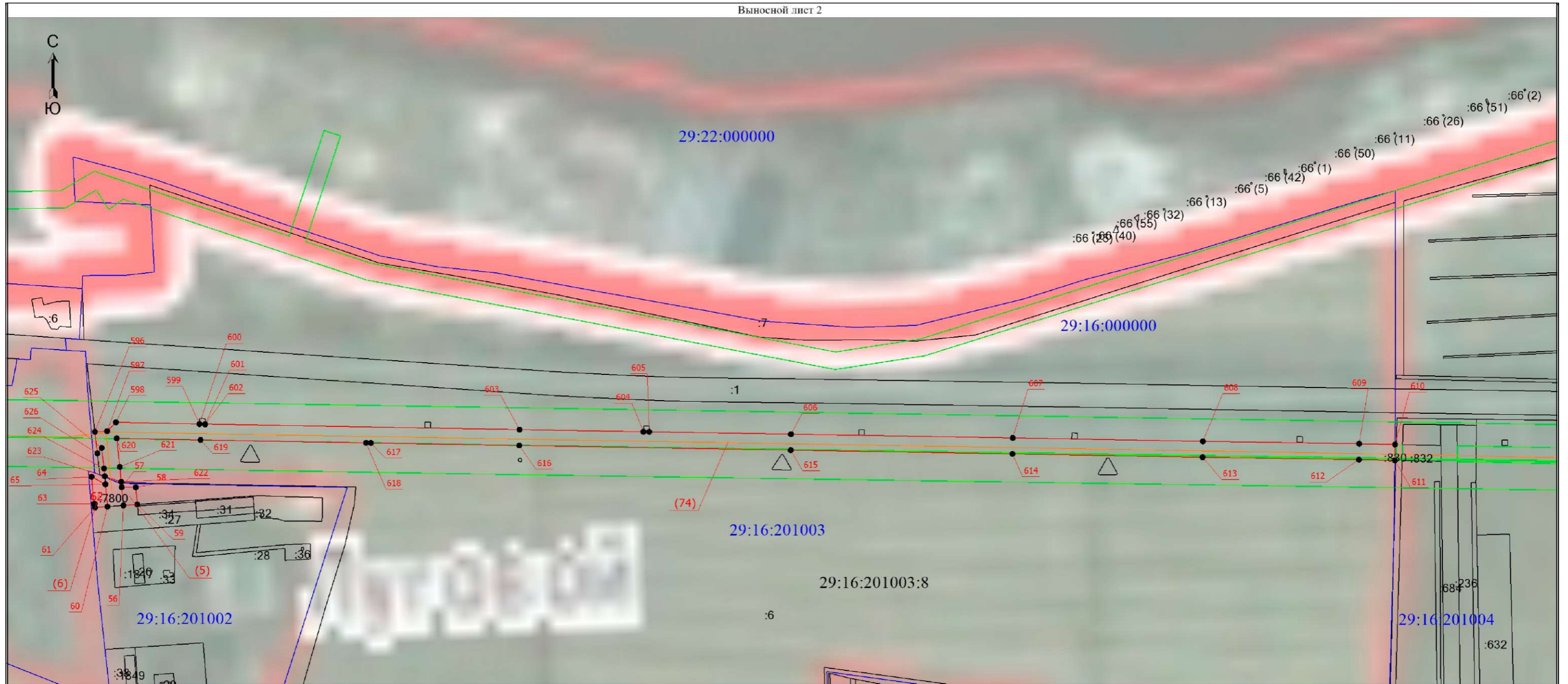
Масштаб 1:4000

Условные обозначения

- Существующая часть границы, имеющиеся в ЕГРН сведения о которой достаточны для определения ее местоположения
- Проектные границы публичного сервитута
- Характерная точка границы, сведения о которой позволяют однозначно определить ее положение на местности
- Обозначение новой характерной точки
- Кадастровый номер земельного участка
- Обозначение контура земельного участка
- Проектное местоположение газопровода
- Граница зоны с особыми условиями
- Граница кадастрового квартала
- Граница населенного пункта
- Граница муниципального образования
- Граница территориальной зоны
- Номер кадастрового квартала
- Кадастровый номер земельного участка, в отношении которого испрашивается публичный сервитут

Схема расположения границ публичного сервитута

Выносной лист 2



Масштаб 1:5000

Условные обозначения






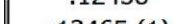








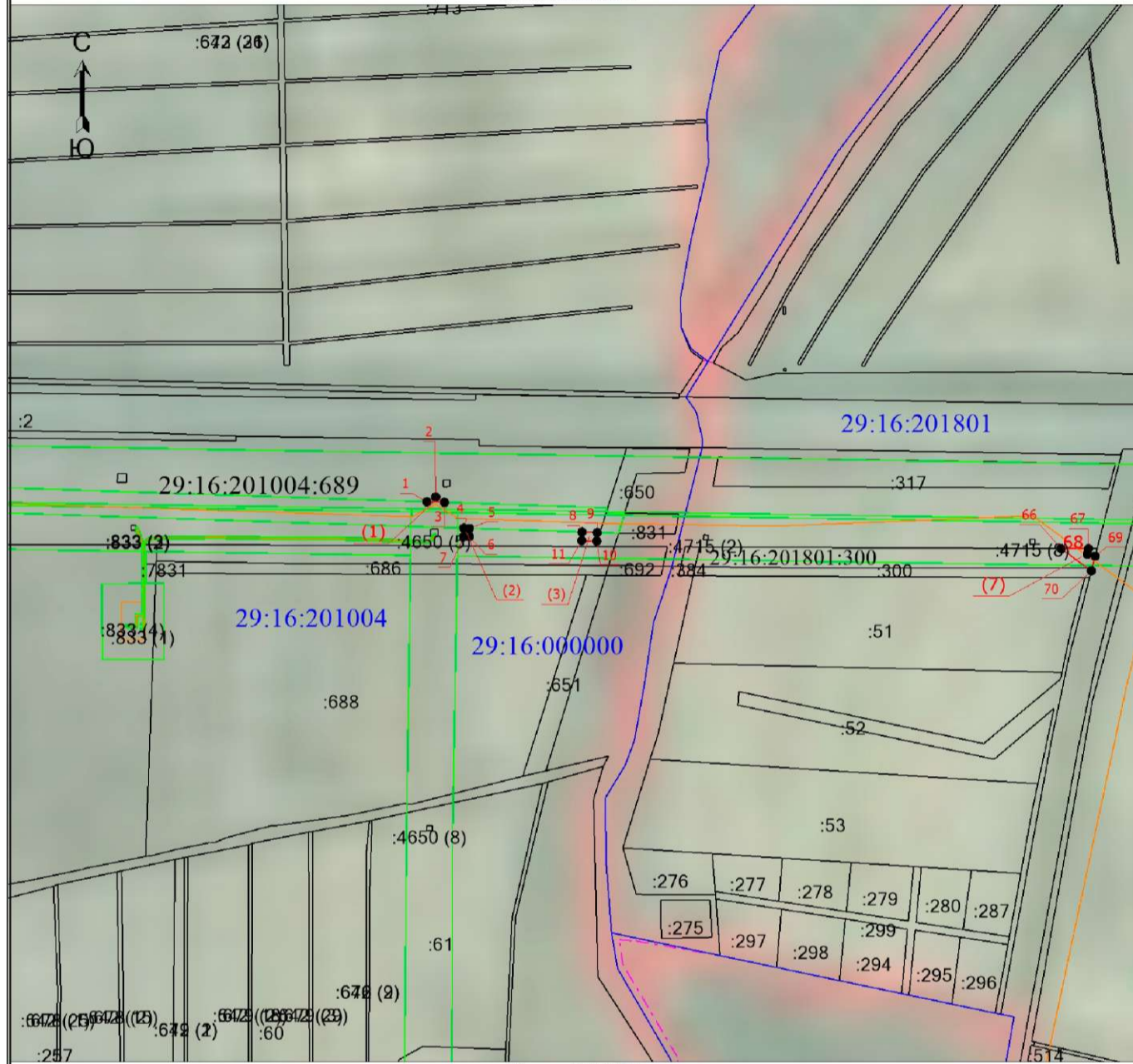
-  - Существующая часть границы, имеющиеся в ЕГРН сведения о которой достаточны для определения ее местоположения
-  - Проектные границы публичного сервитута
-  - Характерная точка границы, сведения о которой позволяют однозначно определить ее положение на местности
-  - Обозначение новой характерной точки
-  :12458 - Кадастровый номер земельного участка
-  :12465 (1) - Обозначение контура земельного участка
-  - Проектное местоположение газопровода
-  - Граница зоны с особыми условиями
-  - Граница кадастрового квартала
-  - Граница населенного пункта
-  - Граница муниципального образования
-  - Граница территориальной зоны
-  29:22:000000 - Номер кадастрового квартала
-  29:16:201003:8 - Кадастровый номер земельного участка, в отношении которого испрашивается публичный сервитут

Схема расположения границ публичного сервитута

Выносной лист 3



Масштаб 1:5000

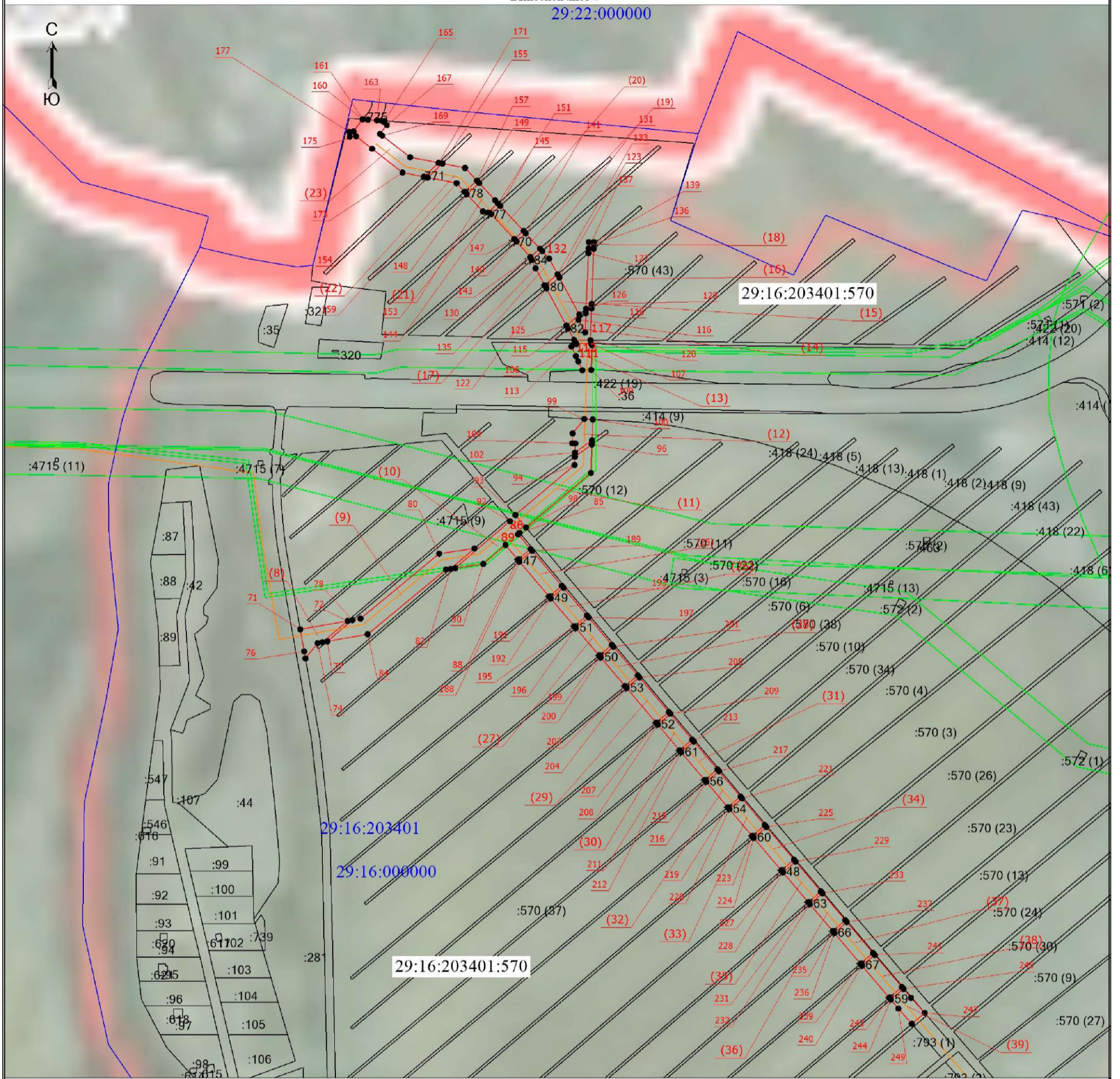
Условные обозначения

- Существующая часть границы, имеющиеся в ЕГРН сведения о которой достаточны для определения ее местоположения
- Проектные границы публичного сервитута
- Характерная точка границы, сведения о которой позволяют однозначно определить ее положение на местности
- 1 - Обозначение новой характерной точки
- :12458 - Кадастровый номер земельного участка
- :12465 (1) - Обозначение контура земельного участка
- Проектное местоположение газопровода
- Граница зоны с особыми условиями
- Граница кадастрового квартала
- Граница населенного пункта
- Граница муниципального образования
- Граница территориальной зоны
- 29:22:000000 - Номер кадастрового квартала
- 29:16:201004:689 - Кадастровый номер земельного участка, в отношении которого испрашивается публичный сервитут

Схема расположения границ публичного сервитута

Выносной лист 4

29:22:000000



Масштаб 1:5000

Условные обозначения

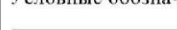




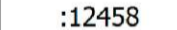
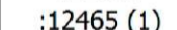







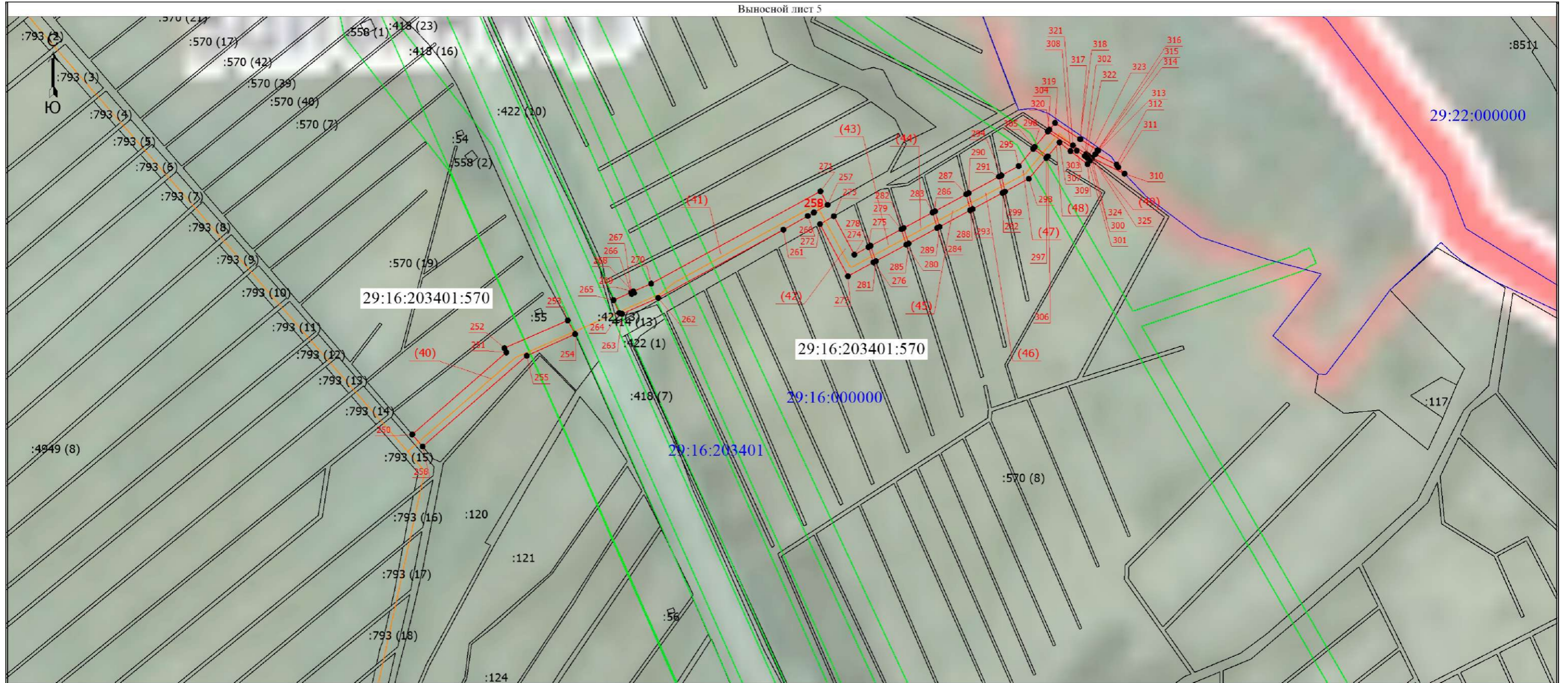
-  - Существующая часть границы, имеющиеся в ЕГРН сведения о которой достаточны для определения ее местоположения
-  - Проектные границы публичного сервитута
-  - Характерная точка границы, сведения о которой позволяют однозначно определить ее положение на местности
-  - Обозначение новой характерной точки
-  :12458 - Кадастровый номер земельного участка
-  :12465 (1) - Обозначение контура земельного участка
-  - Проектное местоположение газопровода
-  - Граница зоны с особыми условиями
-  - Граница кадастрового квартала
-  - Граница населенного пункта
-  - Граница муниципального образования
-  - Граница территориальной зоны
-  29:22:000000 - Номер кадастрового квартала
-  29:16:203401:570 - Кадастровый номер земельного участка, в отношении которого испрашивается публичный сервитут

Схема расположения границ публичного сервитута

Выносной лист 5



Масштаб 1:5000

Условные обозначения





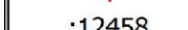
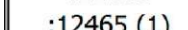







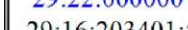
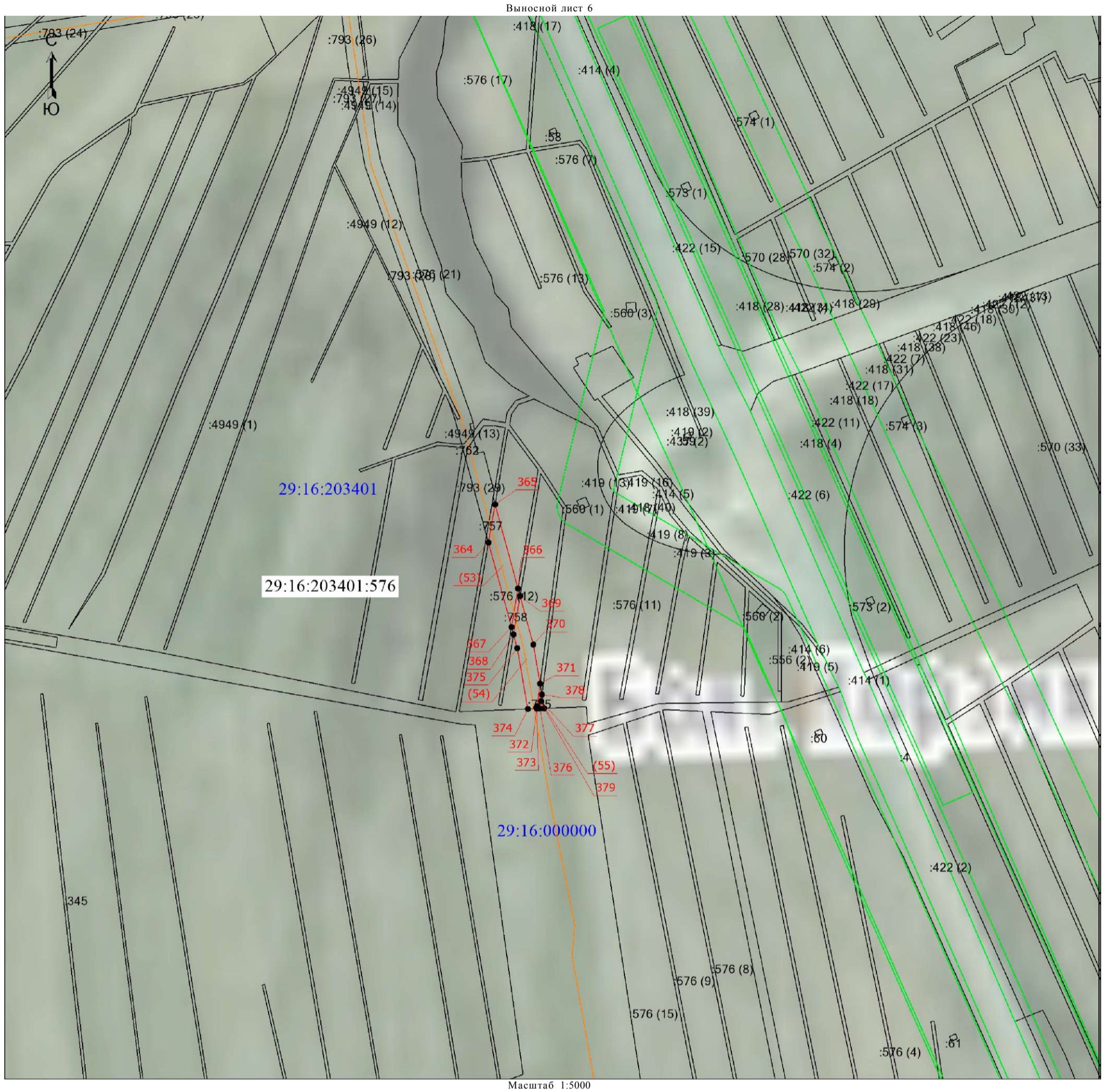
-  - Существующая часть границы, имеющиеся в ЕГРН сведения о которой достаточны для определения ее местоположения
-  - Проектные границы публичного сервитута
-  - Характерная точка границы, сведения о которой позволяют однозначно определить ее положение на местности
-  - Обозначение новой характерной точки
-  :12458 - Кадастровый номер земельного участка
-  :12465 (1) - Обозначение контура земельного участка
-  - Проектное местоположение газопровода
-  - Граница зоны с особыми условиями
-  - Граница кадастрового квартала
-  - Граница населенного пункта
-  - Граница муниципального образования
-  - Граница территориальной зоны
-  29:22:000000 - Номер кадастрового квартала
-  29:16:203401:570 - Кадастровый номер земельного участка, в отношении которого испрашивается публичный сервитут

Схема расположения границ публичного сервитута

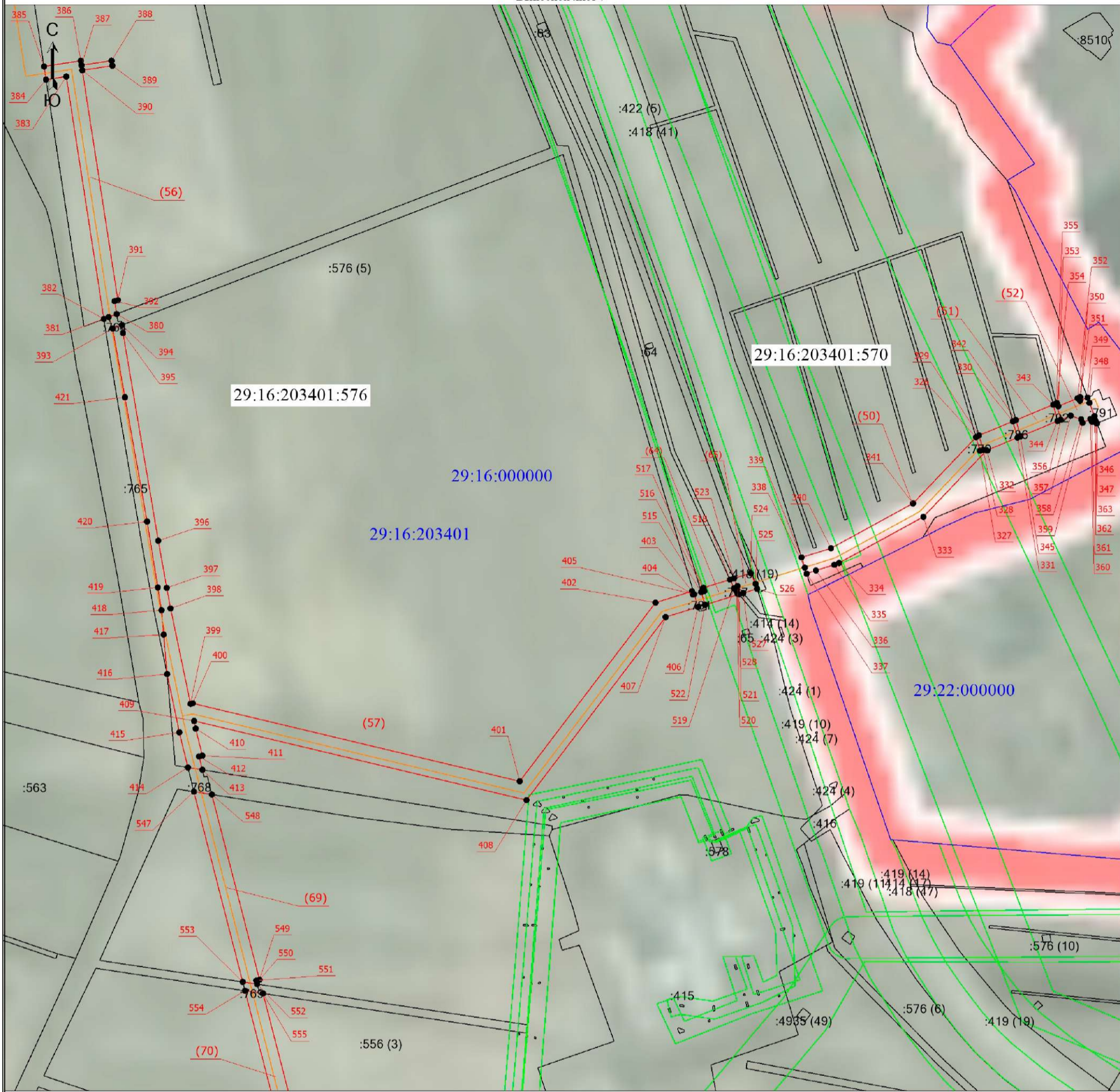


Условные обозначения

- Существующая часть границы, имеющиеся в ЕГРН сведения о которой достаточны для определения ее местоположения
- Проектные границы публичного сервитута
- o - Характерная точка границы, сведения о которой позволяют однозначно определить ее положение по местности
- | - Обозначение новой характерной точки
- 12458 " - Кадастровый номер земельного участка
- 12465 (1) " - Обозначение контура земельного участка
- - - - - Проектное местоположение газопровода
- - - - - Граница зоны с особыми условиями
- - - - - Граница кадастрового квартала
- - - - - Граница населенного пункта
- - - - - Граница муниципального образования
- - - - - Граница территориальной зоны
- 29:16:000000 " - Номер кадастрового квартала
- 29* 16 203401 *576 " - Кадастровый номер земельного участка, в отношении которого испрашивается публичный сервитут

Схема расположения границ публичного сервитута

Выносной лист 7



Масштаб 1:5000

Условные обозначения

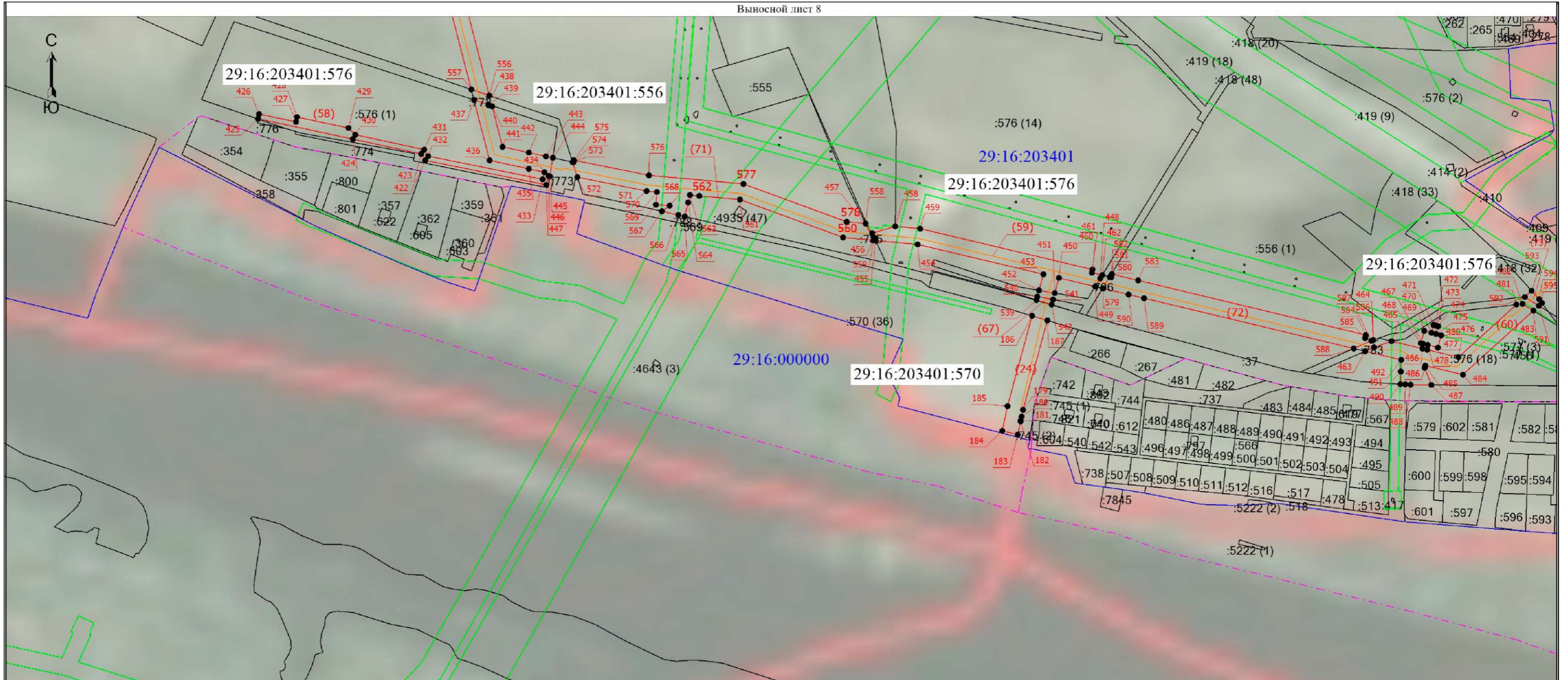
- Существующая часть границы, имеющиеся в ЕГРН сведения о которой достаточны для определения ее местоположения
- Проектные границы публичного сервитута
- Характерная точка границы, сведения о которой позволяют однозначно определить ее положение на местности
- Обозначение новой характерной точки
- Кадастровый номер земельного участка
- Обозначение контура земельного участка
- Проектное местоположение газопровода
- Граница зоны с особыми условиями
- Граница кадастрового квартала
- Граница населенного пункта
- Граница муниципального образования
- Граница территориальной зоны

29:22:000000

29' 16' 203401 '576 " Кадастровый номер земельного участка, в отношении которого испрашивается публичный сервитут

Схема расположения границ публичного сервитута

Выносной лист 8



Масштаб 1:5000

Условные обозначения





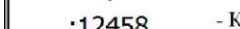
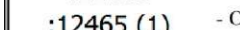








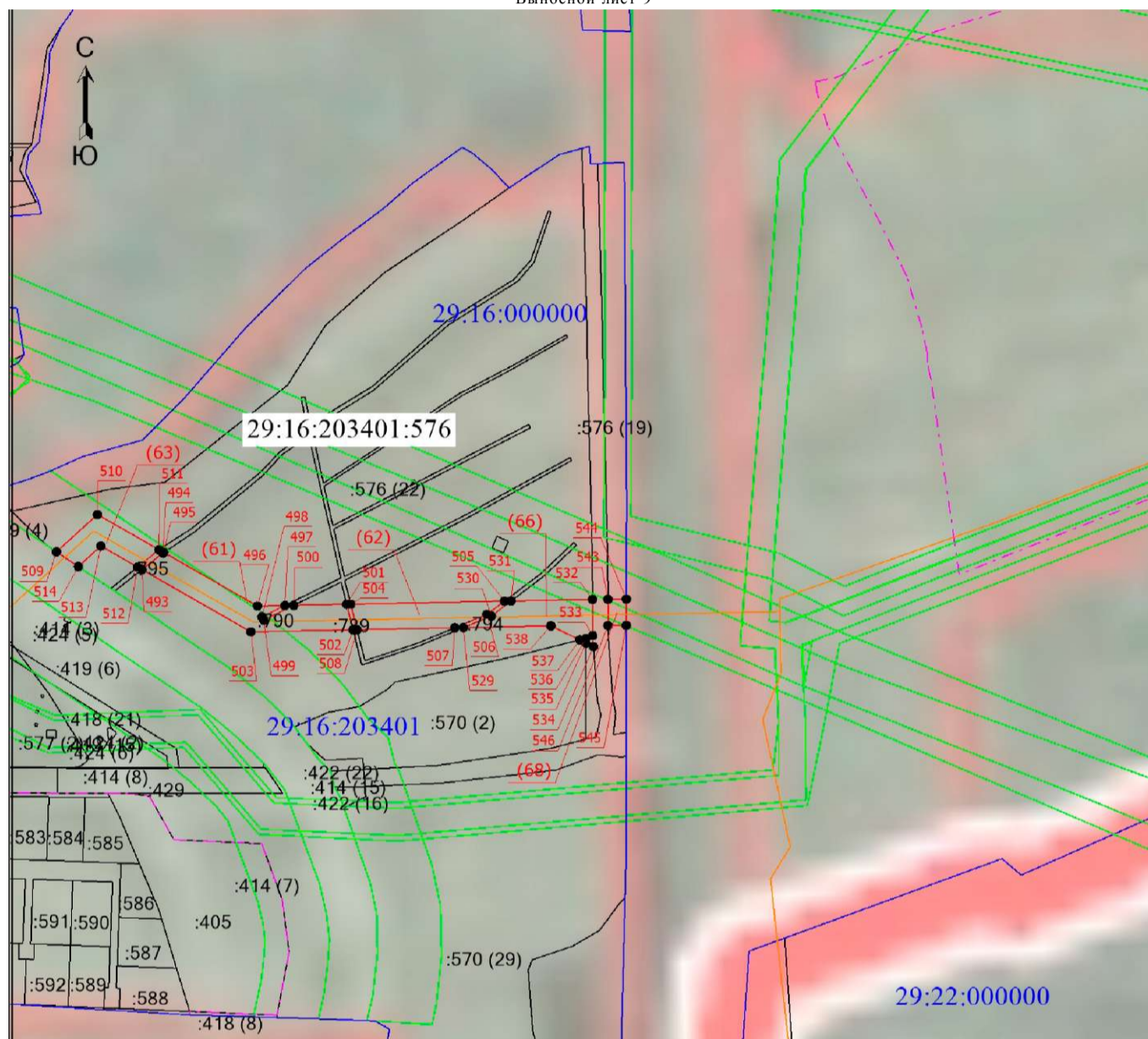
-  - Существующая часть границы, имеющиеся в ЕГРН сведения о которой достаточны для определения ее местоположения
-  - Проектные границы публичного сервитута
-  - Характерная точка границы, сведения о которой позволяют однозначно определить ее положение на местности
-  - Обозначение новой характерной точки
-  :12458 - Кадастровый номер земельного участка
-  :12465 (1) - Обозначение контура земельного участка
-  - Проектное местоположение газопровода
-  - Граница зоны с особыми условиями
-  - Граница кадастрового квартала
-  - Граница населенного пункта
-  - Граница муниципального образования
-  - Граница территориальной зоны
-  29:22:000000 - Номер кадастрового квартала
-  29:16:203401:576 - Кадастровый номер земельного участка, в отношении которого испрашивается публичный сервитут

Схема расположения границ публичного сервитута

Выносной лист 9



Масштаб 1:5000

Условные обозначения

- Существующая часть границы, имеющиеся в ЕГРН сведения о которой достаточны для определения ее местоположения
- Проектные границы публичного сервитута
- Характерная точка границы, сведения о которой позволяют однозначно определить ее положение на местности
- 1 - Обозначение новой характерной точки
- :12458 - Кадастровый номер земельного участка
- :12465 (1) - Обозначение контура земельного участка
- Проектное местоположение газопровода
- Граница зоны с особыми условиями
- Граница кадастрового квартала
- Граница населенного пункта
- Граница муниципального образования
- Граница территориальной зоны
- 29:22:000000 - Номер кадастрового квартала
- 29' 16' 203401' 576 - Кадастровый номер земельного участка, в отношении которого испрашивается публичный сервитут