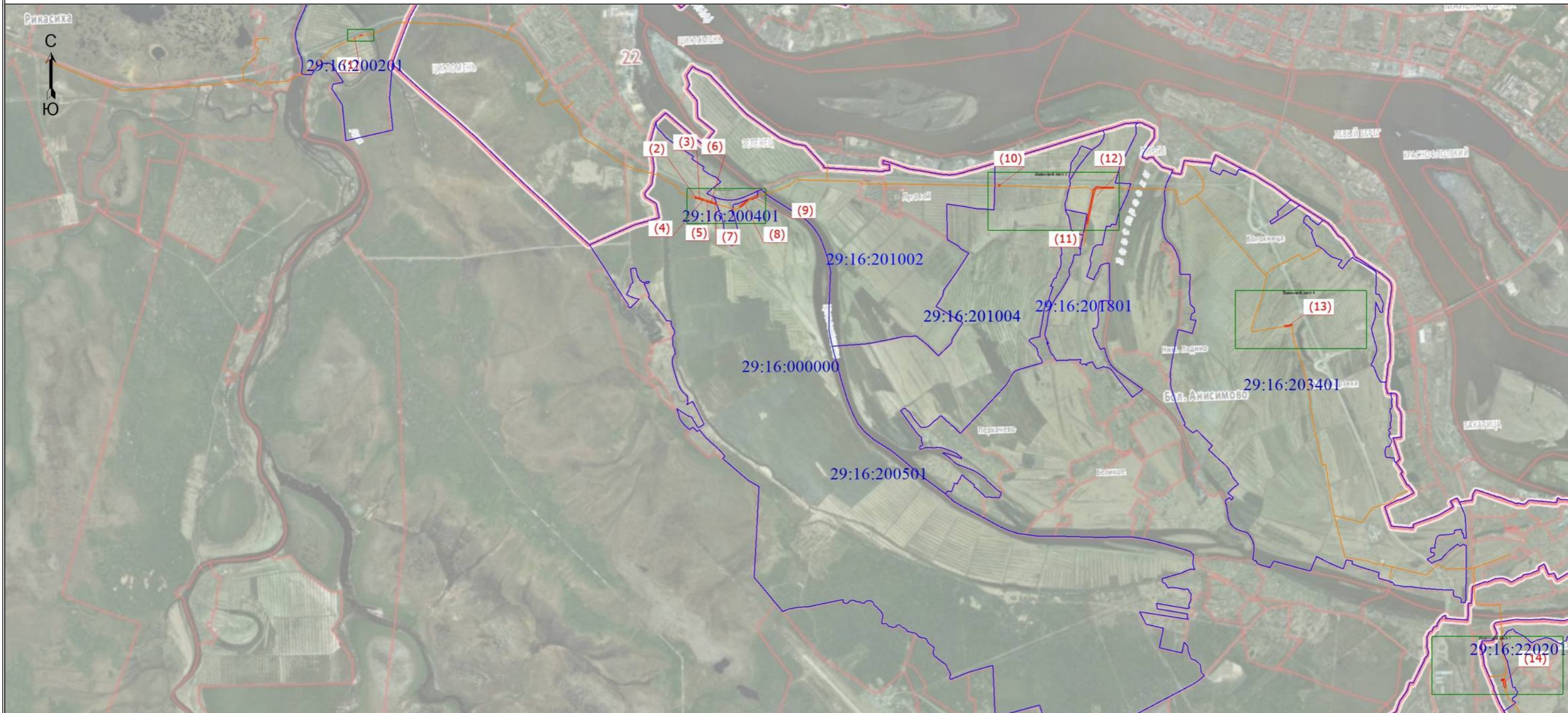


Схема расположения границ публичного сервитута



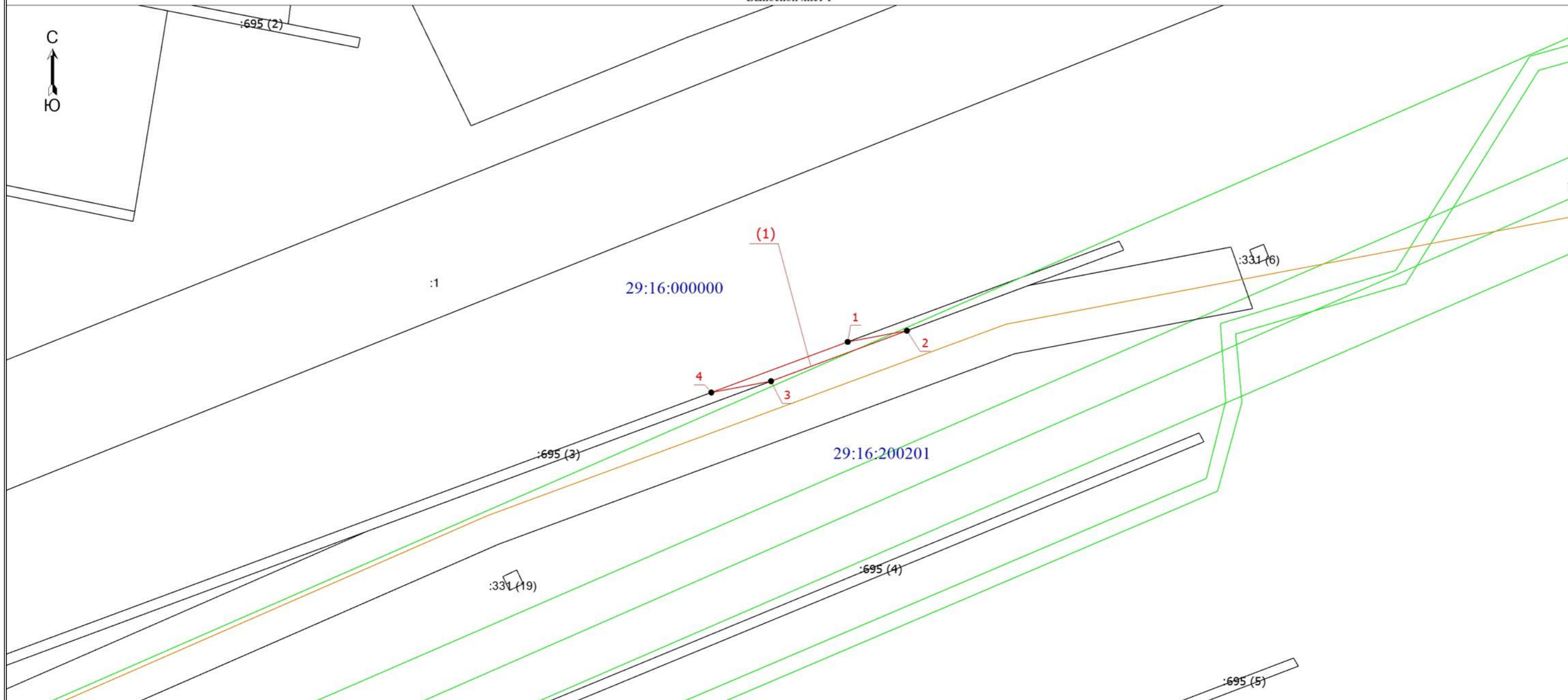
Масштаб 1:60000

Условные обозначения

- Существующая часть границы, имеющиеся в ЕГРН сведения о которой достаточны для определения ее местоположения
- Проектные границы публичного сервитута
- Характерная точка границы, сведения о которой позволяют однозначно определить ее положение на местности
- 1 - Обозначение новой характерной точки
- Проектное местоположение газопровода
- Граница кадастрового квартала
- 29:16:201002 - Номер кадастрового квартала

Схема расположения границ публичного сервитута

Выносной лист 1



Масштаб 1:1000

Условные обозначения





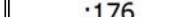




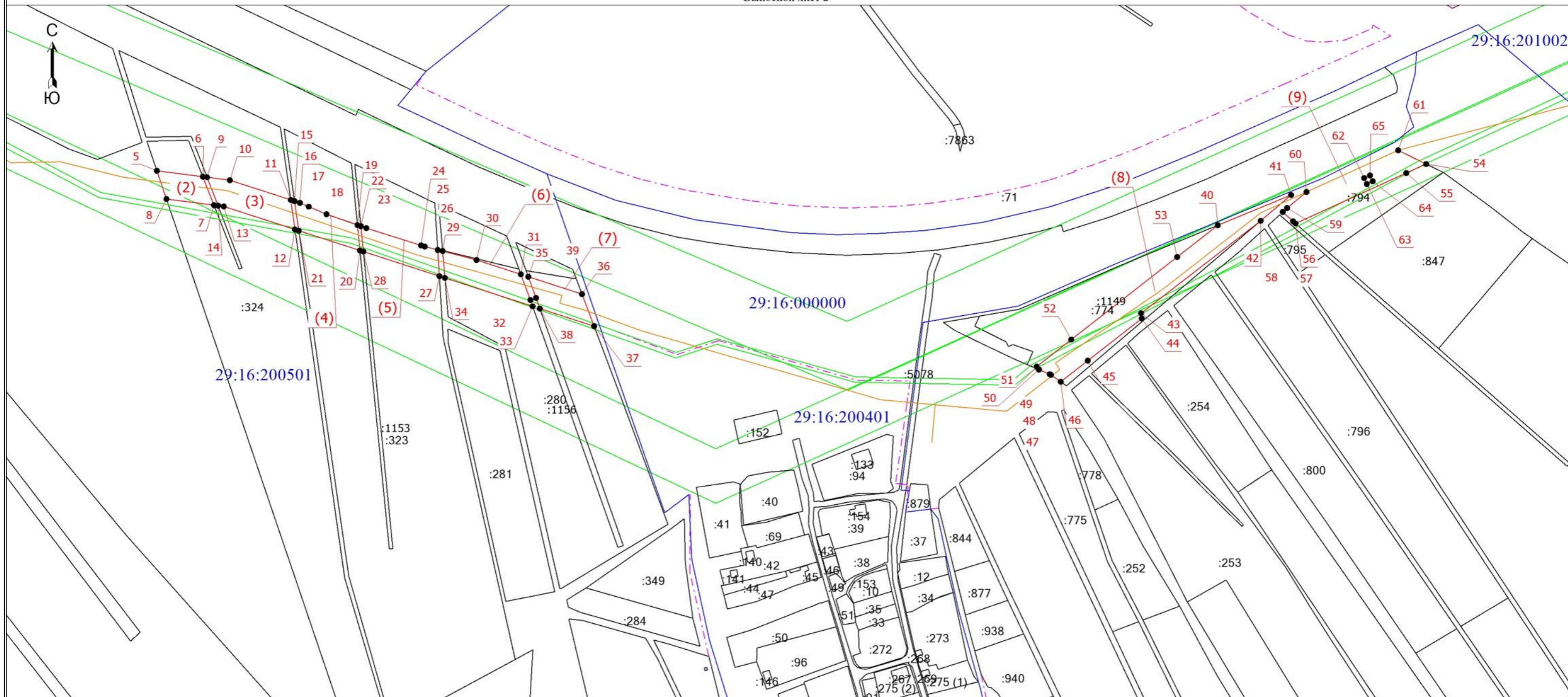
-  - Существующая часть границы, имеющиеся в ЕГРН сведения о которой достаточны для определения ее местоположения
-  - Проектные границы публичного сервитута
-  - Характерная точка границы, сведения о которой позволяют однозначно определить ее положение на местности
-  - Обозначение новой характерной точки
-  - Кадастровый номер земельного участка
-  - Проектное местоположение газопровода
-  - Граница зоны с особыми условиями
-  - Граница кадастрового квартала
-  - Номер кадастрового квартала

Схема расположения границ публичного сервитута

Выносной лист 2



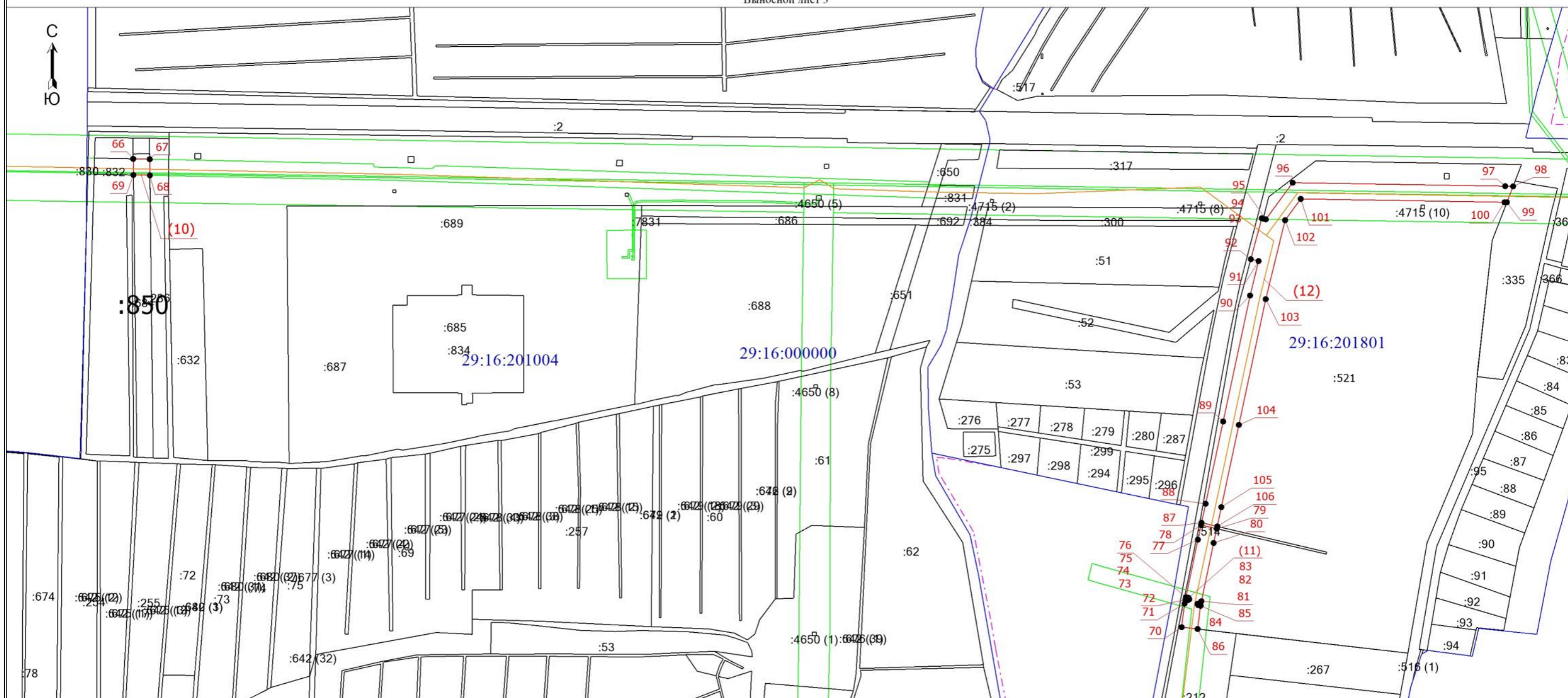
Масштаб 1:3000

Условные обозначения

- Существующая часть границы, имеющиеся в ЕГРН сведения о которой достаточны для определения ее местоположения
- Проектные границы публичного сервитута
- Характерная точка границы, сведения о которой позволяют однозначно определить ее положение на местности
- 1 - Обозначение новой характерной точки
- :176 - Кадастровый номер земельного участка
- Проектное местоположение газопровода
- Граница зоны с особыми условиями
- Граница кадастрового квартала
- Граница населенного пункта
- 29:22:000000 - Номер кадастрового квартала

Схема расположения границ публичного сервитута

Выносной лист 3



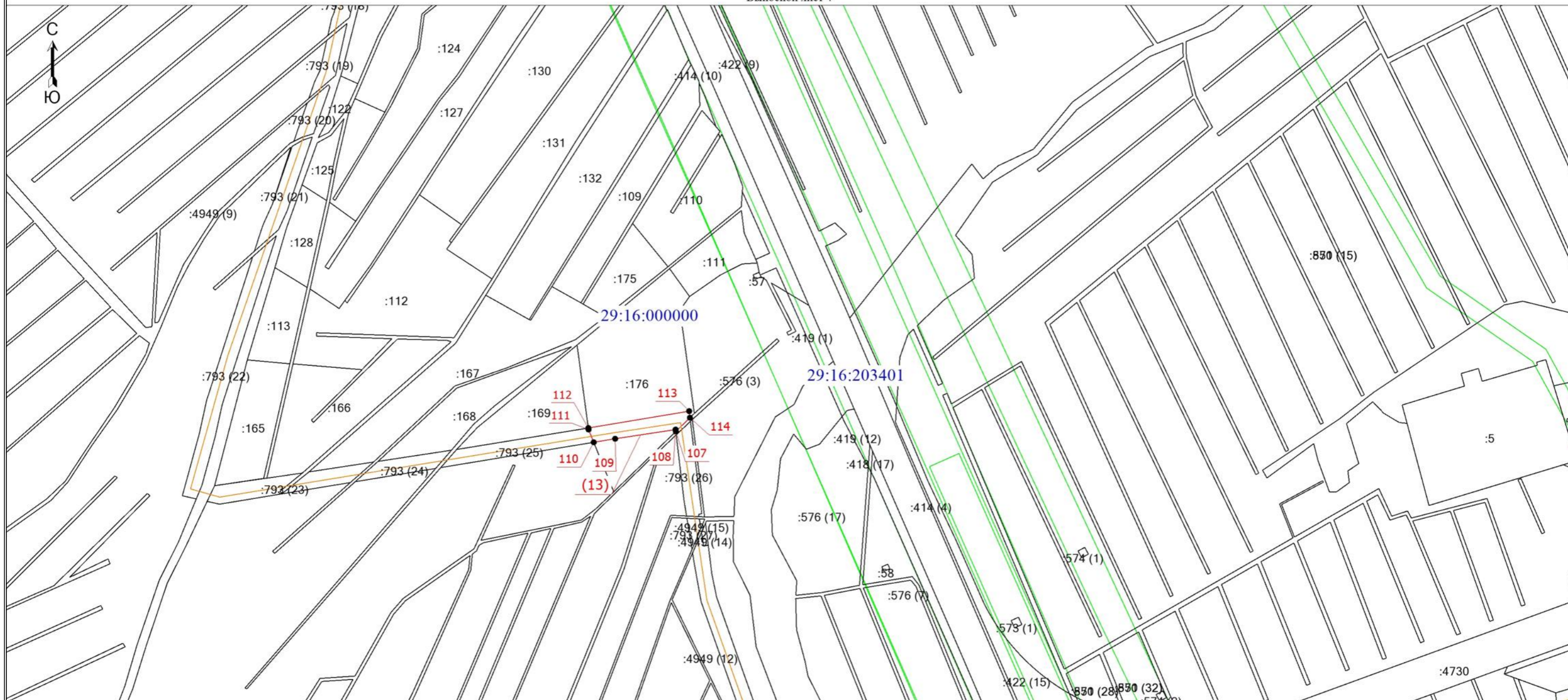
Масштаб 1:5000

Условные обозначения

- Существующая часть границы, имеющиеся в ЕГРН сведения о которой достаточны для определения ее местоположения
- Проектные границы публичного сервитута
- Характерная точка границы, сведения о которой позволяют однозначно определить ее положение на местности
- 1 - Обозначение новой характерной точки
- :176 - Кадастровый номер земельного участка
- Проектное местоположение газопровода
- Граница зоны с особыми условиями
- Граница кадастрового квартала
- Граница населенного пункта
- 29:16:000000 - Номер кадастрового квартала

Схема расположения границ публичного сервитута

Выносной лист 4



Масштаб 1:5000

Условные обозначения





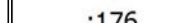




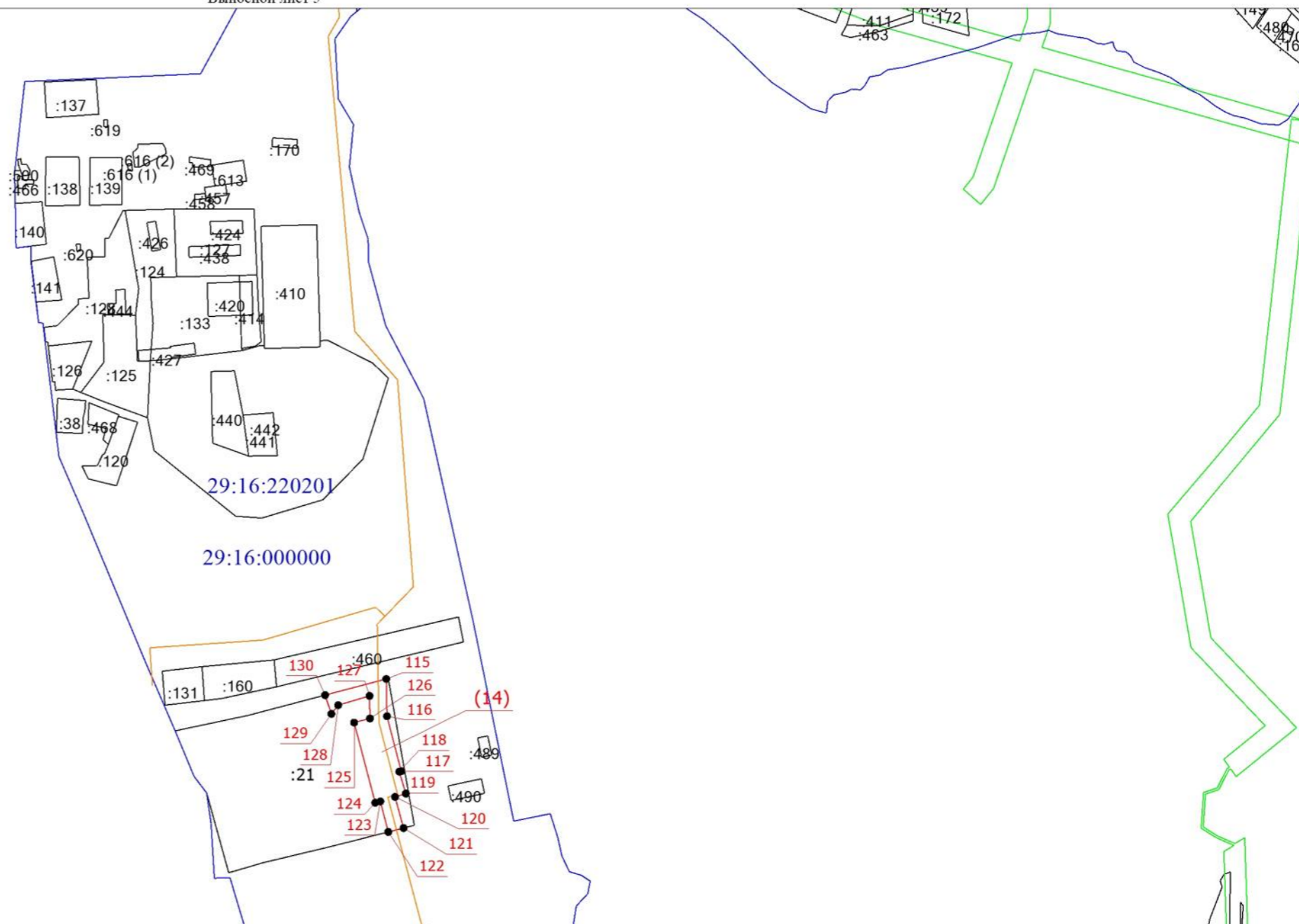
-  - Существующая часть границы, имеющиеся в ЕГРН сведения о которой достаточны для определения ее местоположения
-  - Проектные границы публичного сервитута
-  - Характерная точка границы, сведения о которой позволяют однозначно определить ее положение на местности
-  - Обозначение новой характерной точки
-  - Кадастровый номер земельного участка
-  - Проектное местоположение газопровода
-  - Граница зоны с особыми условиями
-  - Граница кадастрового квартала
-  - Номер кадастрового квартала

Схема расположения границ публичного сервитута

Выносной лист 5



Масштаб 1:5000

Условные обозначения

- Существующая часть границы, имеющиеся в ЕГРН сведения о которой достаточны для определения ее местоположения
- Проектные границы публичного сервитута
- Характерная точка границы, сведения о которой позволяют однозначно определить ее положение на местности
- Обозначение новой характерной точки
- Кадастровый номер земельного участка
- Проектное местоположение газопровода
- Граница зоны с особыми условиями
- Граница кадастрового квартала
- Номер кадастрового квартала