

**Схема автомобильных дорог местного значения общего пользования  
в пос. Лайский Док**

Автомобильная дорога пер.Дачный (протяженность 0,240 км)



Автомобильная дорога пер.Озерный (протяженность 0,165 км)





Автомобильная дорога пер. К. Рябова (протяженность 0,120 км)

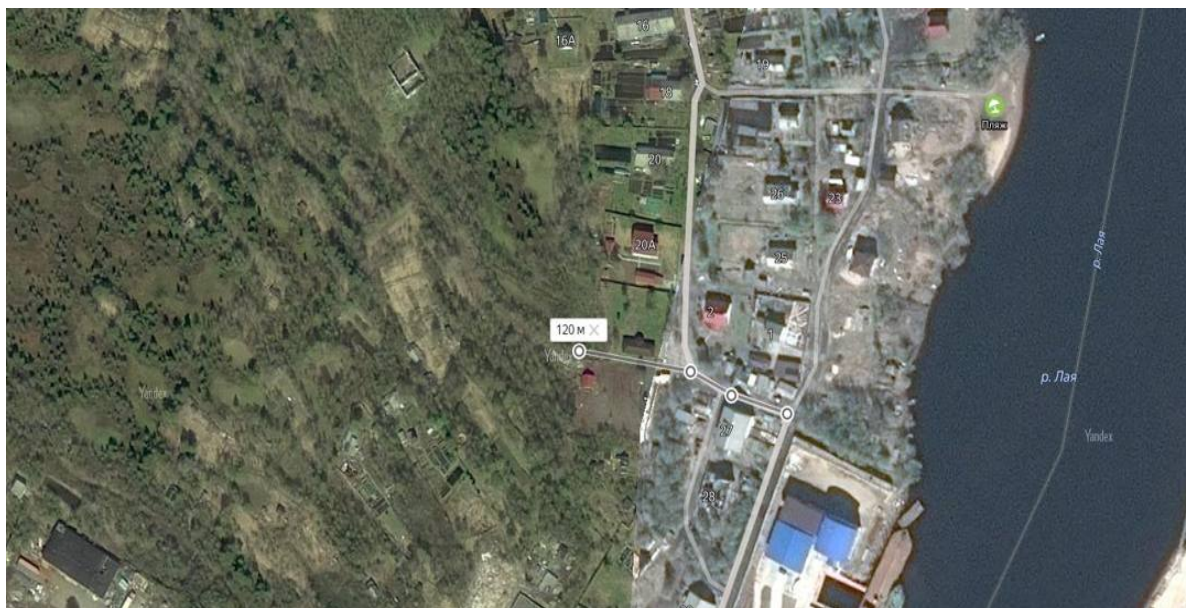


Схема автомобильной дороги местного значения общего пользования  
по ул. Двинская в дер. Личка (протяженность 0,6 км)



**Схема автомобильных дорог местного значения общего пользования  
в дер. Лая**

Автомобильная дорога по ул. Луговая (протяженность 0,35 км)





**Схемы автомобильных дорог местного значения общего пользования  
по дер. Рикасиха**

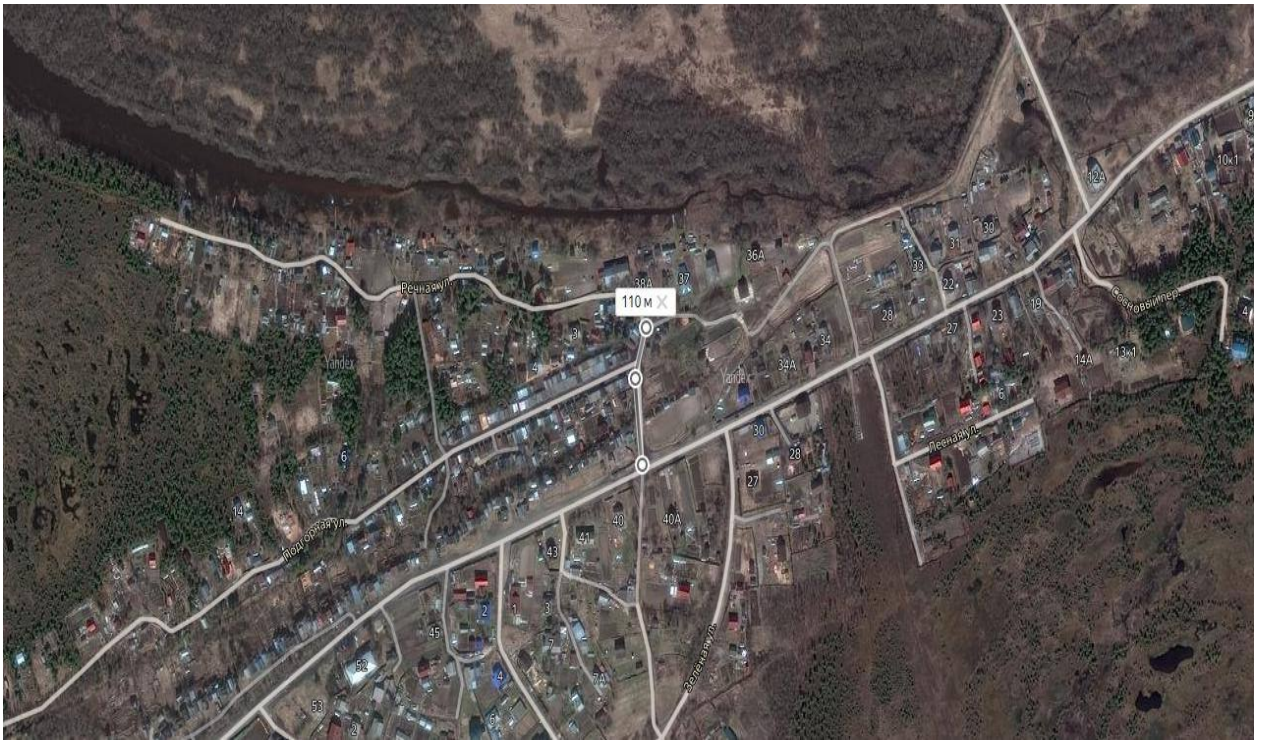
Автомобильная дорога «Переулок Спортивный» (протяженность 0,133 км)



Автомобильная дорога «Переулок Радужный» (протяженность 0,37 км)



Подъезд к автомобильной дороге по ул. Речная (протяженность 0,11 км)

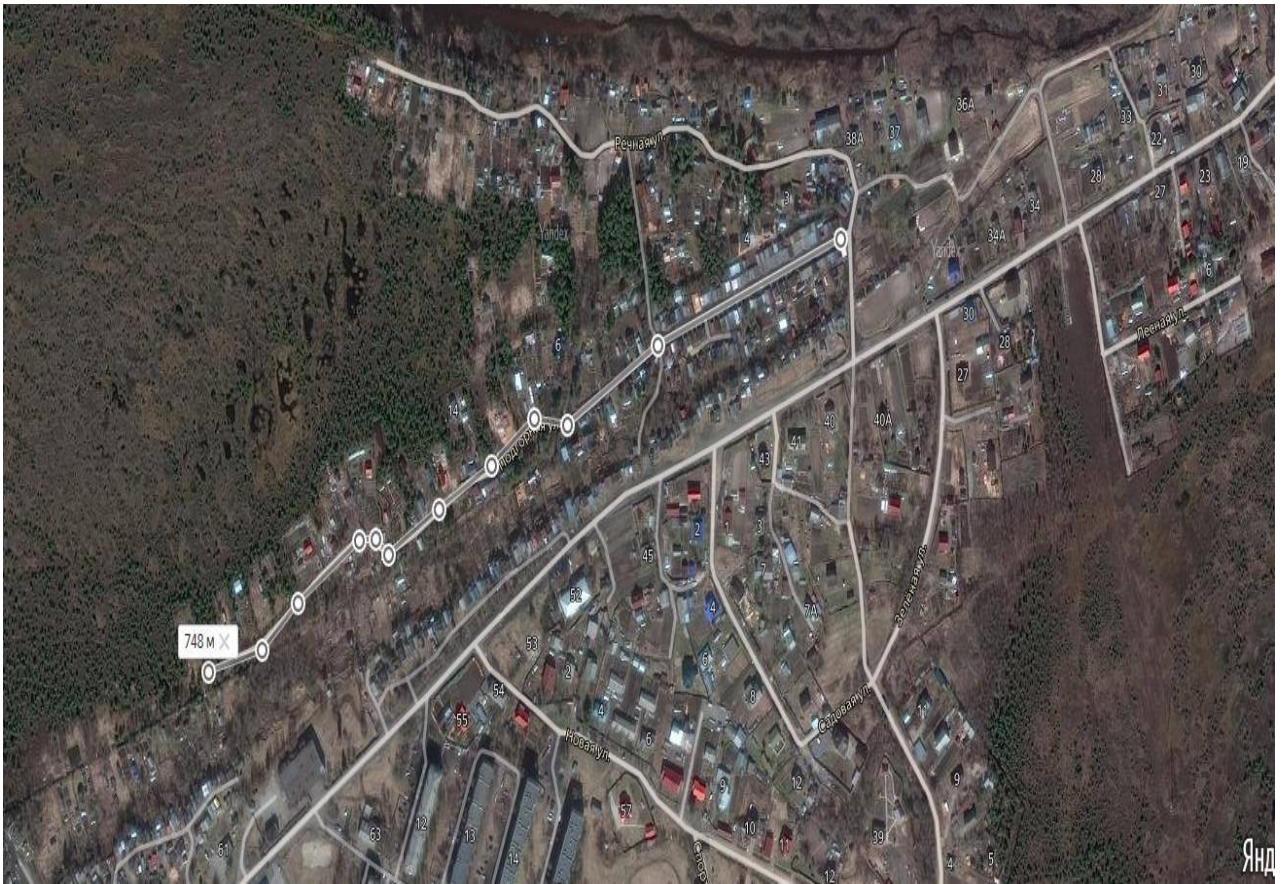


Автомобильная дорога по ул. Речная (протяженность 0,55 км)





Автомобильная дорога по ул. Подгорная (протяженность 0,748 км)



Проезд между ул. Речная и ул. Подгорная (протяженность 0,11 км)





Переулок Сосновый (протяженность 0,238 км)

